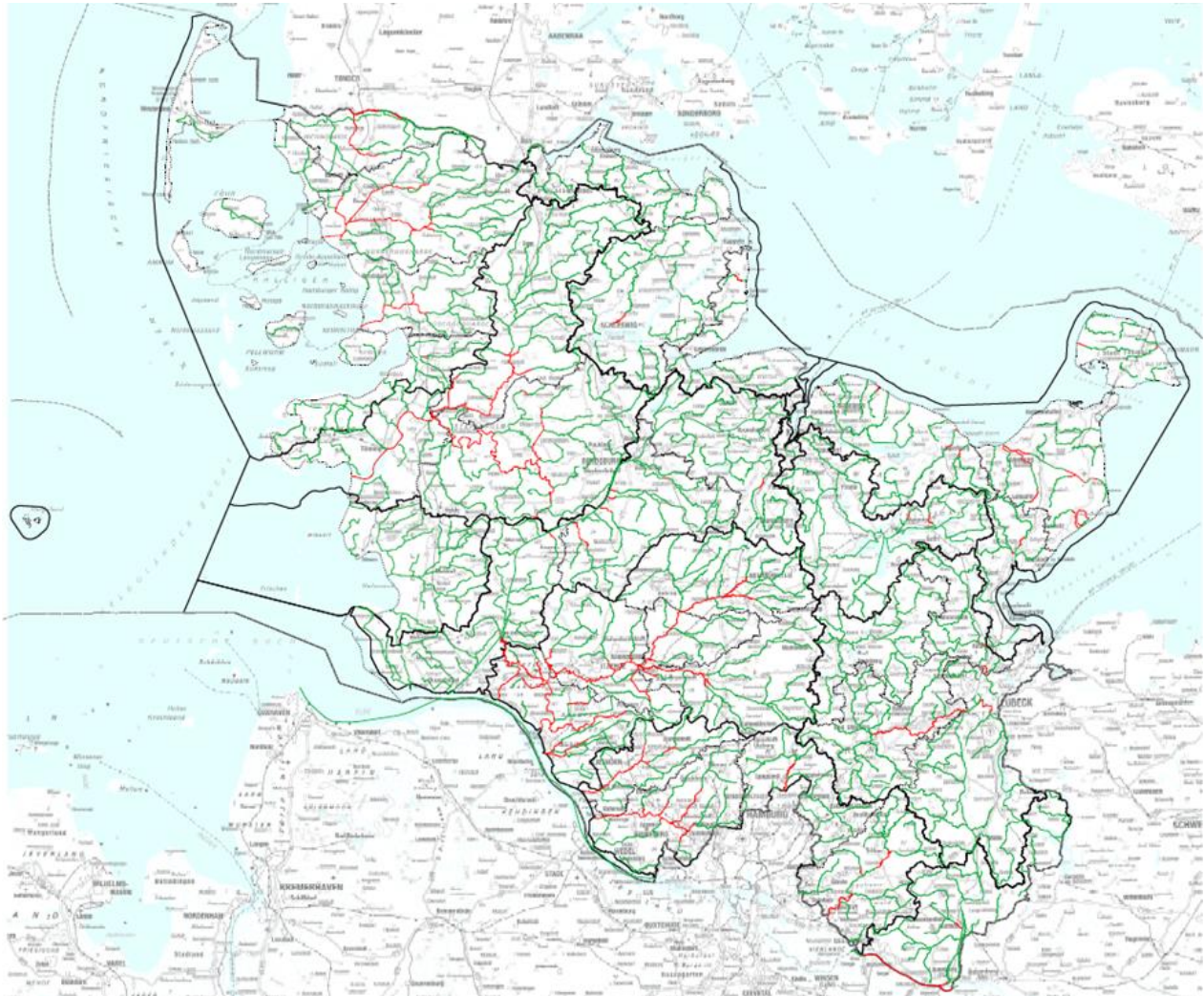


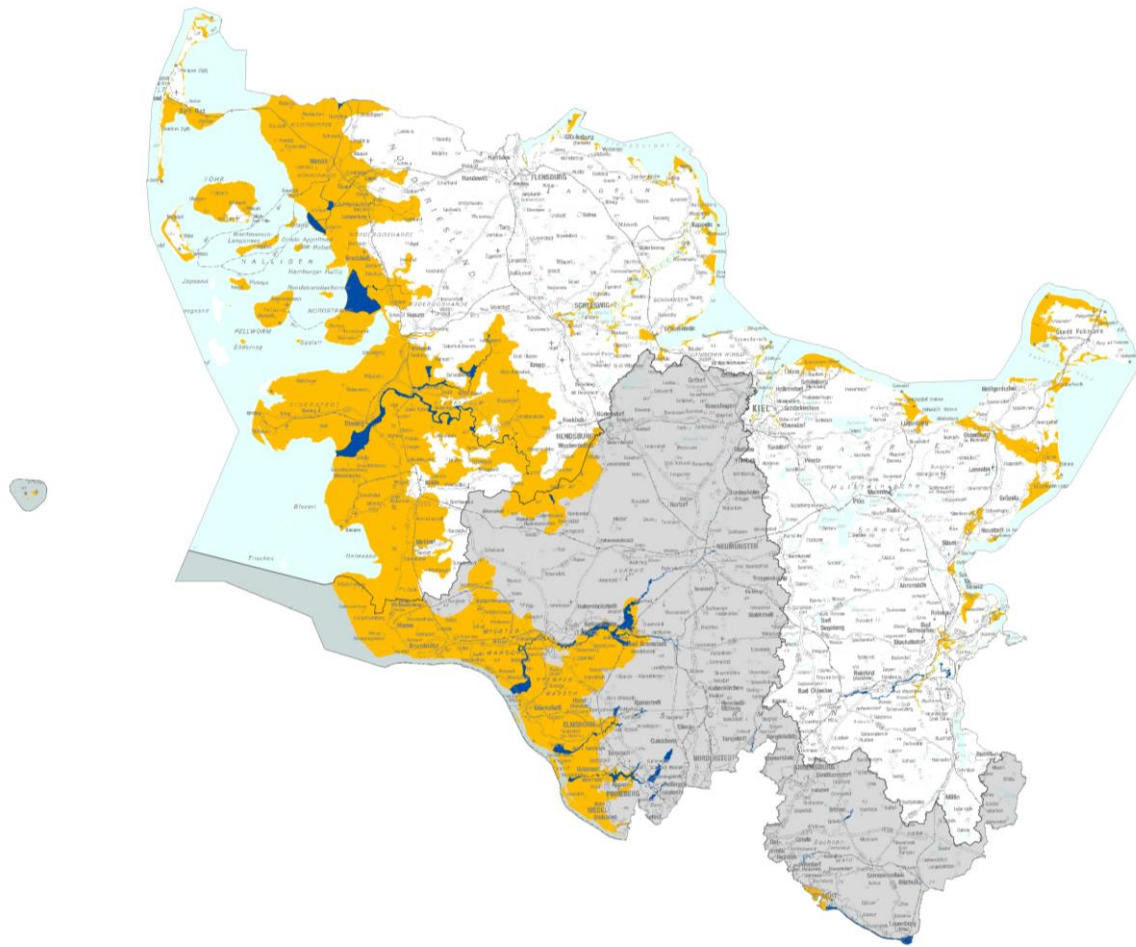
a. Flusshochwasser 2018 - Berichterstattung an die EU-KOM SH



**Gewässerabschnitte mit/ohne  
potenziell signifikantem HW-Risiko**



- Hochwasserrisikogewässer 2018
- Gewässer ohne potenziell signifikantes Hochwasserrisiko 2018
- Gewässer

b. Fluss- und Küstenhochwasser 2018 - Berichterstattung an die EU-KOM SH



**Legende**

**Gebiete mit potenziell signifikantem Hochwasserrisiko**

-  Flusshochwasser HQ<sub>200</sub>
-  Küstenhochwasser HW<sub>200/extrem</sub>